



Dieses Abfallmerkblatt ist Bestandteil des Abfallreglementes der
Einwohnergemeinde Merishausen vom 8. Dezember 2010.
Die Ausführungsbestimmungen sind auf dem gesamten Gemeindegebiet einzuhalten.

Bitte aufbewahren!

Es geben Ihnen gerne Auskunft:

- Interkantonales Labor Schaffhausen, 052 632 74 80
- Entsorgungsreferat Merishausen, Telefon Gemeindeverwaltung 052 653 16 35
- Grubenwart Merishausen, Telefon 052 653 12 41
- Gemeindeganzlei Merishausen, Tel. 052 653 16 35
- KBA Hard Beringen, Telefon 052 687 21 00
- Der Schweizer Entsorgungswegweiser: www.abfall.ch

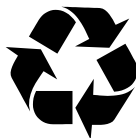
Abfälle wohin?

Wir alle sind verpflichtet, einen Beitrag zur Verkleinerung und Entgiftung des Abfallberges zu leisten und die Abfälle umweltgerecht zu behandeln.

Gebote



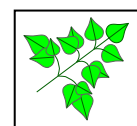
vermeiden
vermindern



trennen
nach Material



wieder verwerten
Recycling



kompostieren

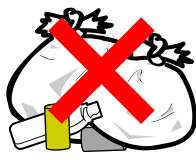


umweltgerecht
entsorgen

Verbote



nicht in die
Kanalisation



Sonderabfälle
nicht in den
Kehricht



verbrennen und ablagern
von Abfällen im ganzen
Gemeindegebiet verboten

Dieses Abfall-Merkblatt stützt sich auf die kantonalen Erlasse und das Abfallreglement der Gemeinde Merishausen, welches von der Gemeindeversammlung auf den 1. Januar 2011 in Kraft gesetzt wurde.

Kehricht wird nur an den dafür eigens gekennzeichneten Sammelplätzen aufgeladen. Unfrankierte oder zu wenig frankierte Abfallsäcke werden nicht eingeladen. Eigene Container sind an den Strassenrand zu stellen und sauber zu halten.

Bitte beachten:

- Entsorgung Tierkadaver: KBA Hard, Hardweg, 8222 Beringen, Tel. 052 687 21 00. Die Öffnungszeiten können Sie der Homepage entnehmen: <http://www.abfall-sh.ch/kba>
- Ablagerungs- und Abbrennverbot von Baustellenabfällen in unserem Gemeindegebiet. Die Baustellenabfälle sind vom Verursacher zu entsorgen!
- **Benutzung Grüngutmulde und Entsorgungsplatz für Sträucher und Altmittel „Untere Barmen“**
- **Abfuhrplan 2019 und Gebührenansätze siehe Seite 4**

Sammelstellen Benützen Sie unsere Sammelstelle bei der Landi

Öffnungszeiten:

Montag - Samstag 08.00 - 20.00, nachts sowie an Sonn- und Feiertagen ist die Benützung ausdrücklich verboten

Was

Altglas

Nach Farben getrennt **ohne Verschlüsse** und Inhalt in Altglascontainer.
Grössere Gläser (Vasen, Fensterglas, etc.) gehören als Bauschutt in die „Untere Barne“.



Aluminium

Leere Getränke- und Spraydosen usw.
Alu und Weissblech kann im gleichen Behälter gesammelt werden.



Weissblech

Bei leeren Büchsen Papier entfernen, im Abwaschwasser auswaschen, Boden herausschneiden, Büchse zusammenpressen.

Altöl

Der Altöl-Entsorgungscontainer ist jeden Montagmorgen geöffnet.

Kunststoff

Plastikflaschen aller Art (ausser PET), Joghurtbecher, Zeitschriftenfolien, Einwegtüten, Lebensmittelverpackungen wie Fleisch- oder Käsefolien usw.

Tierkadaver

Tote Tiere etc. können in der KBA Hard, Hardweg, 8222 Beringen, Tel. 052 687 21 00, gebührenpflichtig entsorgt werden. Die Öffnungszeiten können Sie der Homepage entnehmen:
<http://www.abfall-sh.ch/kba>

Sträucher / Grünabfälle / Altmittel / inerter Bauschutt - untere Barmen

Inerter Bauschutt

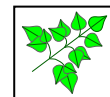
Nur kleine Mengen bis $\frac{1}{4}$ m³ aus Haushaltungen wie: Backsteine, Keramik, Porzellan, Ton, Natursteine, **Flachglas und Spiegel**.

Während den Öffnungszeiten des Entsorgungsplatzes „Untere Barmen“ steht eine Bauschutt Mulde zur Verfügung. Grosse Mengen **Aushub, Steine und Erdmaterial** dürfen nicht abgelagert werden. Beim Entsorgungsplatz „Untere Barmen“ kann sauberer Aushub sowie Lesesteine nach Rücksprache mit dem Entsorgungsreferenten abgelagert werden (gebührenpflichtig).

Grünabfälle

Organisches Material, Rasenschnitt, Laub, Gartenabfälle etc.

Sie sind nach Möglichkeit individuell zu kompostieren, als Gründüngung zu verwenden oder auf einem Misthaufen verrotten zu lassen. Keine Küchenabfälle.



Während den Öffnungszeiten der Grube „Untere Barmen“ steht eine **Grüngutmulde** zur Verfügung. **Grosse Mengen an Grünabfällen sind anzumelden oder direkt in der KBA Hard zu entsorgen.**

Altmittel

Altmittel, Buntmetalle, Aluminium ohne Holz/Plastik etc. Nur kleine Mengen bis 25 kg. Grössere Mengen direkt entsorgen bei einem Entsorgungsunternehmen.

Keine Kühlschränke, Batterien und elektronische Geräte, Entsorgung siehe unten.

Häckseldienst

Der private Unternehmer **Andreas Weber**, im Hofacker 4, Tel. 052 653 11 51, bietet auf Anfrage einen Häckseldienst an.

Sonderabfälle / besondere Abfälle vom Verursacher zu entsorgen

Was / Wo

Bauschutt/Bausperrgut:

kantonales bewilligtes Entsorgungsunternehmen (www.abfall.ch oder Interkantonales Labor, Telefon 052 632 74 80)

Aushub:

Wiederauffüllung von Abbaustellen

Inerter Bauschutt (falls nicht verwertbar):

Inertstoffdeponie

Gewerbliche Sonderabfälle:

kantonales bewilligtes Entsorgungsunternehmen (www.abfall.ch oder Interkantonales Labor, Telefon 052 632 74 80)

Altautos/Autobatterien/Altpneus:

kantonales bewilligtes Entsorgungsunternehmen (www.abfall.ch oder Interkantonales Labor, Telefon 052 632 74 80)

Das Abfallmerkblatt ist auch unter www.merishausen.ch abrufbar

Der Schweizer Entsorgungsratgeber! www.abfall.ch

Elektrische und elektronische Geräte:

Weil das Recycling durch vorgezogene Gebühren beim Kauf neuer Geräte finanziert wird, können folgende Geräte **kostenlos** an einer Verkaufsstelle oder bei einem bewilligten Entsorgungsunternehmen (www.abfall.ch oder Interkantonales Labor, Telefon 052 632 74 80) zurückgegeben werden.


- Haushalt Klein- und Grossgeräte, Kühl-, Klima- und Kompressorgeräte, Elektrowerkzeuge und Elektrogeräte des Bau-, Garten- und Hobbymarktes, elektrische und elektronische Spielwaren
- Leuchten und Leuchtmittel
- Bürogeräte, Telekommunikations- und Informatikgeräte, Telefonapparate, Handys, Unterhaltungselektronik, Fotogeräte, Kameras (Video, Film)

Weitere Informationen auf www.swicorecycling.ch oder www.sens.ch.

Haushaltbatterien, Akkus


Verbrauchte Batterien an die Verkaufsstellen zurück. **Sie gehören nicht in den Abfallsack!**

Abfuhr Güter gemäss Annahmebedingungen KBA Hard

Was	Haushaltkehrriech mit Speiseresten (alle nicht separat aufgeführten Materialien) Wischgut, Watte, Wattestäbchen, Papierwindeln, Rasierklingen, Glühbirnen, Katzenstreu, Waschmittelverpackungen, kalte Asche, etc. Nicht abgeführt werden El.-Geräte, Abfälle von Bauten und Renovationen, ganze Haus- oder Wohnungsräumungen	
Wie	In geschlossenen Kehrriechsäcken der Gemeinde oder in anderen geeigneten Säcken von 35/60 l oder 110 l mit Gebührenmarken	
	Maximalgewicht	35 l Säcke 5 kg 60 l Säcke 10 kg 110 l Säcke max. 15 kg
Welche Marken	Gebührenmarken:	35 l Säcke 1 Stk. à 35 l Futtermittelsäcke 2 Stk. à 35 l 60 l Säcke 1 Stk. à 60 l 110 l Säcke 2 Stk. à 60 l
Wo	Am Abfuhrtag (Freitag) an den eigens dafür gekennzeichneten Sammelplätzen	
Wann	wöchentlich Freitags Der genaue Abfuhrplan ist auf Seite 4 ersichtlich	

Was	Sperrgut Möbel, Teppiche, Matratzen, Bettgestelle, Ski, Kisten und Schachteln usw.	
Wie	kleine Ware gebündelt grosse Möbelstücke zerlegt max. Grösse 180 cm x 90 cm x 80 cm max. Gewicht 30 kg	
	Gebührenmarken 35 l: Masse max. 120 cm x 90 cm x 80 cm bis 10 kg 2 Stk. 10 - 30 kg 4 Stk. Gebührenmarken 60 l: Masse max. 180 cm x 90 cm x 80 cm bis 10 kg 2 Stk. 10 - 30 kg 4 Stk.	
Wo	Am Abfuhrtag (Freitag) an den eigens dafür gekennzeichneten Sammelplätzen	
Wann	Gemäss Plan auf Seite 4	

Separat-Sammlungen durch Dritte

Was	Altpapier: Zeitungen, Zeitschriften, etc. Karton: Kartonschachteln, Wellkarton	
Wer	Schule Merishausen, Primarschule	
Wie	Papier: nur gebündelt und ohne Plastikanteile gut geschnürt bereitstellen. Ohne Gebührenmarke. keine Säcke, Lumpen, keine Tragtaschen bereitstellen Keine allzu schweren Bündel bereitstellen (kindgerecht, d.h. max. 5 kg) Karton: zerlegt und kreuzweise verschnürt, separat bereitstellen	
Wo	Am Strassenrand gut sichtbar bereitstellen	
Wann	Siehe Terminplan auf Seite 4.	

Was	Altkleider/Schuh-Sammlung
Wie	In Spezialsäcken (von verschiedenen Organisationen)
Wo	Am Strassenrand oder direkt Abgabe beim Roten Kreuz Tel. 052 630 20 30 oder Container beim Gewerbezentrum Durachstrasse 2 oder Container bei der Sammelstelle Landi
Wann	Nach Vorankündigung der Organisationen.

Was	Giftsammlungen (für Sonderabfälle) durch das Interkantonale Labor
Wie	Auskünfte erteilt das Interkantonale Labor, Telefon 052 632 74 80
Wann, Wo	Die Daten und Orte der Giftsammlungen können unter www.interkantlab.ch abgerufen werden.

Abfuhrplan 2019

an folgenden Daten:



Haushaltkehricht Jeweils Freitags, ab 13.00 Uhr Sperrgut kann mit dem Hauskehricht entsorgt werden	Entsorgungsplatz Untere Barmen 09.45 - 11.45 Uhr Samstags	Entsorgungsplatz Untere Barmen 18.45 – 19.45 Uhr Montags	Altpapier und Karton Entgelt kommt der Schule zugute!
04./11./18./25. Januar	12. Januar 09.45 - 10.45		ACHTUNG immer Donnerstag
01./08./15./22. Februar	09. Februar 09.45 - 10.45		28. Februar
01./08./15./22./29. März	09./23. März		
05./12./18*/26. April	06./27. April	15. April	
03./10./17./24./31. Mai	04./18. Mai	13./27. Mai	
07./14./21./28. Juni	01./15./29. Juni	24. Juni	06. Juni
05./12./19./26. Juli	13./27. Juli	08./22. Juli	
02./09./16./23./30. August	10./24. August	05./19. August	
06./13./20./27. September	07./21. September	02./16./30. September	12. September
04./11./18./25. Oktober	05./19. Oktober	14./28. Oktober	
01./08./15./22./29. November	02./16./30. Nov. 09.45 - 10.45		21. November
06./13./20./27. Dezember	14. Dezember 09.45 - 10.45		

* Donnerstag in Karwoche

Keine Giftsammlung im 2019 für die Gemeinde Merishausen.

Tell-TEX Kleider- und Schuhsammlungen finden am 2. März 2019 und am 30. August 2019 statt.

Fixe Gebührenansätze

Grundgebühr für das Jahr 2019

(Die Grundgebühren werden den Pflichtigen jährlich durch die Gemeinde in Rechnung gestellt)

Erhöhung von bisher Fr. 60.00 auf neu pro Haushaltung **Fr. 100.--**

Keine Jahreskarte für Grube untere Barmen mehr nötig

Die Entsorgung in der unteren Barmen wird über die Grundgebühr abgegolten.

Mengenabhängige Entsorgungsgebühren

Gebührenmarken für Säcke und Sperrgut

35 l Gebührenmarke	Fr. 2.--
60 l Gebührenmarke	Fr. 3.20 (für 110 l zwei 60 l Marken verwenden)
Rolle 35 l Kehrichtsäcke der Gemeinde	Fr. 20.-- (Aktion Fr. 15.-- bei Kauf auf der Gemeindekanzlei)
Rolle à 10 Kunststoffsammlensäcke 60 l	Fr. 23.50 (Verkauf nur Gemeindekanzlei)

Verkaufsstellen für Gebührenmarken

Hofladen, Clientis Spar- und Leihkasse, Gemeindekanzlei

Rücknahmestelle für Marken und Säcke

Gemeindekanzlei (bspw. bei Umzug)

Tierkadaver

Tote Tiere etc. können in der KBA Hard, Hardweg, 8222 Beringen, Tel. 052 687 21 00, gebührenpflichtig entsorgt werden. Die Öffnungszeiten können Sie der Homepage entnehmen: <http://www.abfall-sh.ch/kba>

Das Abfallmerkblatt ist auch unter www.merishausen.ch abrufbar

Der Schweizer Entsorgungsratgeber! www.abfall.ch